

NUEVOS CONCEPTOS Y PRECIOS DEL DEPARTAMENTO DE PATOLOGÍA DE LABOKLIN

Desde el 1 de Septiembre de 2020, está vigente nuestro nuevo catálogo, con pruebas y precios actualizados. Puede solicitarlo poniéndose en contacto con nosotros escribiendo un email a contacto@laboklin.com. Recomendamos a nuestros clientes que lean detenidamente la información que se aporta a continuación y, en caso de duda sobre el precio que se va a aplicar al estudio histológico o citológico, consultar con antelación con el laboratorio.

Histología

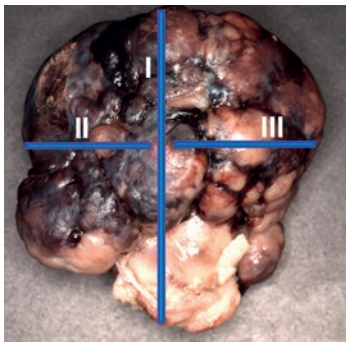
Histopatología simple (por problema clínico)

- Diagnóstico de tumores (menos de 3 localizaciones anatómicas)
- Muestras de piel (*punchs*) para problemas dermatológicos (independientemente del número de muestras)
- Biopsias endometriales
- Estudio de órganos post-mortem: hasta 3 órganos distintos del mismo animal
- Biopsias gastrointestinales (independientemente del número de muestras)
- Biopsias de linfonodos (independientemente del número de muestras)

Incluye tinciones especiales

Ejemplos:

- Tres complejos mamarios en la misma muestra o en 3 muestras distintas (con o sin linfonodo regional)
- Dos testículos
- Dos ovarios
- Dos tumores / nódulos cutáneos
- Tres biopsias hepáticas
- Un tumor con hasta 3 biopsias adicionales de los márgenes tumorales



Histología simple:
Ejemplo de cortes histológicos a estudiar en un estudio estándar (ej. nódulo cutáneo).

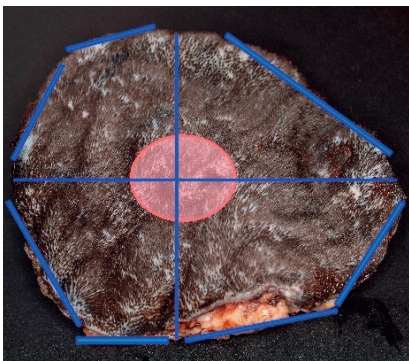
Histopatología especial (supone mayor esfuerzo por parte del anatomopatólogo)

- Tumores (más de 3 localizaciones anatómicas)
- Extremidades/falanges completas u otras muestras que requieran extensa descalcificación
- Ojos
- Útero y ovarios
- Estudio de órganos post-mortem: más de 3 órganos distintos del mismo animal.
Recordamos que no es posible enviar cadáveres para necropsia
- Más de 3 complejos mamarios (ej. una cadena mamaria)
- Tumor que se envían con márgenes y requieren evaluación detallada de márgenes tumorales (ej. mastocitoma)

Histología

Ejemplos (todos estos ejemplos se cobrarían como una histopatología especial x 1)

- Cadena mamaria (con o sin linfonodo)
- Cadena mamaria mas un complejo mamario de la otra cadena
- Dos dedos con tumor o con problemas dermatológicos
- Dos mastocitomas con estudio detallado de márgenes quirúrgicos



Histopatología especial:

Requiere mayor tiempo y esfuerzo por necesitar de procedimientos especiales (ej. descalcificación) o la realización y evaluación de un mayor número de cortes histológicos (ej. evaluación detallada de márgenes quirúrgicos: implica la realización de numerosos cortes tangenciales para asegurar la presencia/ausencia de células neoplásicas en los márgenes quirúrgicos).

Precios para problemas clínicos diferentes

Ej.: se remite un tumor cutáneo y biopsias de hígado. Se cobra como dos histologías simples diferentes.

Ej.: biopsia hepática y una falange completa. Se cobra como una histopatología normal más una histopatología especial.

Citología

Citología simple

- Aspirados e improntas de cualquier localización, citología vaginal
- Hasta dos localizaciones diferentes. Se cargará un suplemento por localización adicional.

Citología de médula ósea (incluye hemograma)

Análisis de efusión torácica, abdominal o pericárdica

(citología + contajes celulares y determinaciones bioquímicas necesarias para el diagnóstico)

Citología de líquido cefalorraquídeo (citología + contaje celular y determinación de proteínas)

Análisis de líquido sinovial (citología + contaje celular y determinación de proteínas)